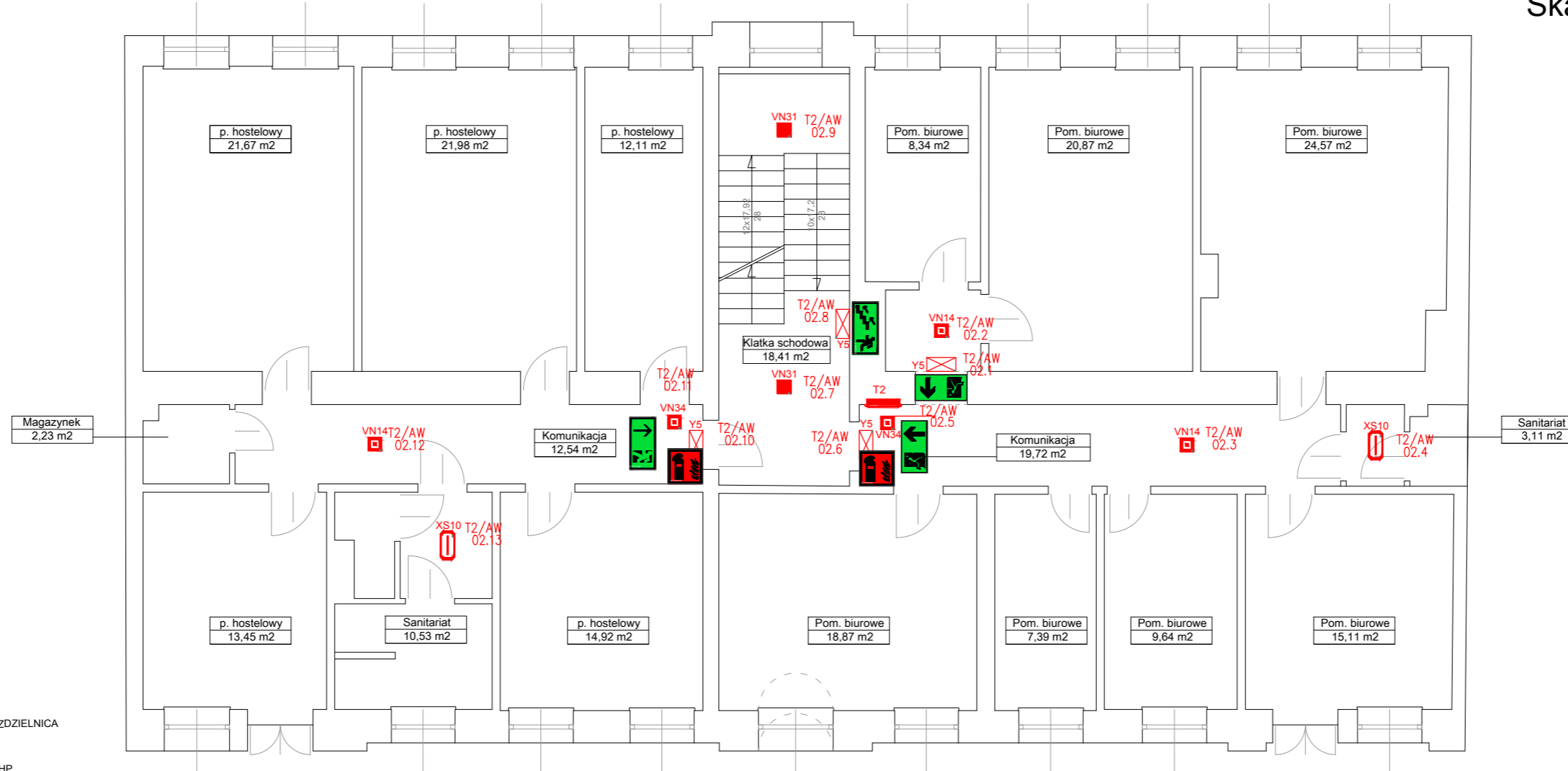


Rzut I piętra

Skala 1:100

Wysokość pomieszczeń = 3,56 m



LEGENDA:



LEGENDA OPRAW AWARYJNYCH

Lp.	Ozn.	Symbol	Moc	Strumień świetlny	Czas podtrzym.	System	Tryb pracy	Stopień IP	Montaż	Informacje dodatkowe	Uwagi
1	VN14		1*1W	140lm	1H	RU	SE	IP41	nastropowy	soczewka symetryczna wąska	lub równoważna
2	VN31		1*3W	390lm	1H	RU	SE	IP41	nastropowy	soczewka symetryczna szeroka	lub równoważna
3	VN34		1*3W	390lm	1H	RU	SE	IP41	nastropowy	soczewka symetryczna wąska	lub równoważna
4	XS10		1W	130lm	1H	RU	SE	IP65	nastropowy		lub równoważna
5	XS30		3W	360lm	1H	RU	SE	IP65	nastropowy		lub równoważna
6	ON30		3*1W	360lm	1H	RU	SE	IP66	naścienny	soczewka asymetryczna	lub równoważna
7	Y5		1W		1H	RU	SA	IP40	naścienny	odległość rozpoznawania 25m	lub równoważna
8	Y8		1W		1H	RU	SA	IP65	naścienny	odległość rozpoznawania 25m	lub równoważna

UWAGI:

- Należy zweryfikować typy opraw w pomieszczeniach, w stosunku do zastosowanego sufitu. Jeżeli to konieczne zmienić oprawy w stosunku 1:1 na odpowiedni typ.
- W legendzie zastosowano następujące oznaczenia: - oprawa dwustronna, - oprawa jednostronna.

PRZEDMIOT:	Budowa oświetlenia awaryjnego	SKALA 1 : 100
OBIEKT:	Miejski Ośrodek Pomocy Rodzinie w Białymstoku	
ADRES:	ul. Włókniennicza 7, działka 16/18 obręb 11 15-369 Białystok	
TYTUŁ RYS.:	RZUT 1 PIĘTRA. INSTALACJA OŚWIETLENIA AWARYJNEGO	
PROJEKTANT:	mgr inż. el. Wojciech Grudziński nr upr. BL/138/92	PODPIS:
SPRAWDZIŁ:	mgr inż. el. Marek Jodkowski nr upr. BL/63/02	PODPIS:
	KosztBud 15-756 Białystok Swoboda 58 / 24 AutoCad LT PL 349-30395827	DATA: 07-2019
		NR RYSUNKU: E - 2