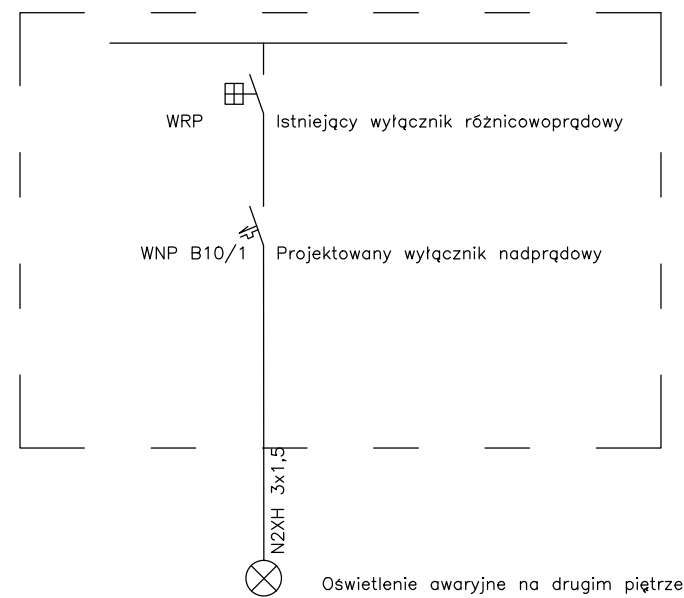


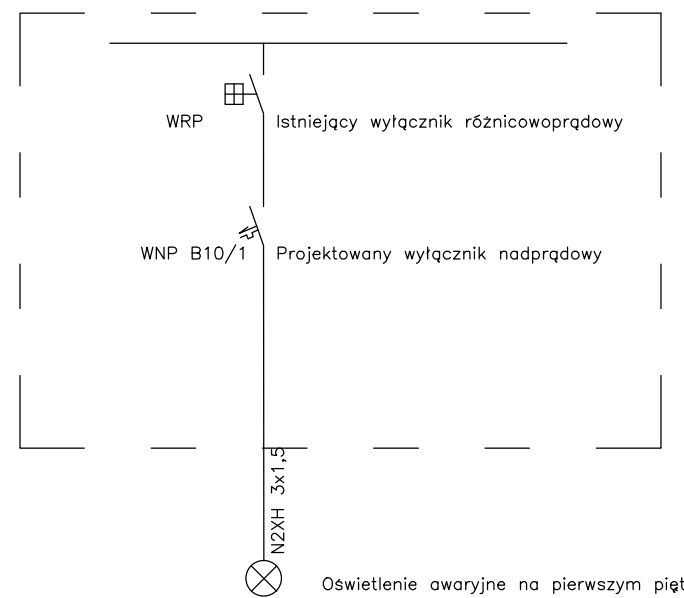
2 PIĘTRO

Rozdzielnica T3 istniejąca – fragment



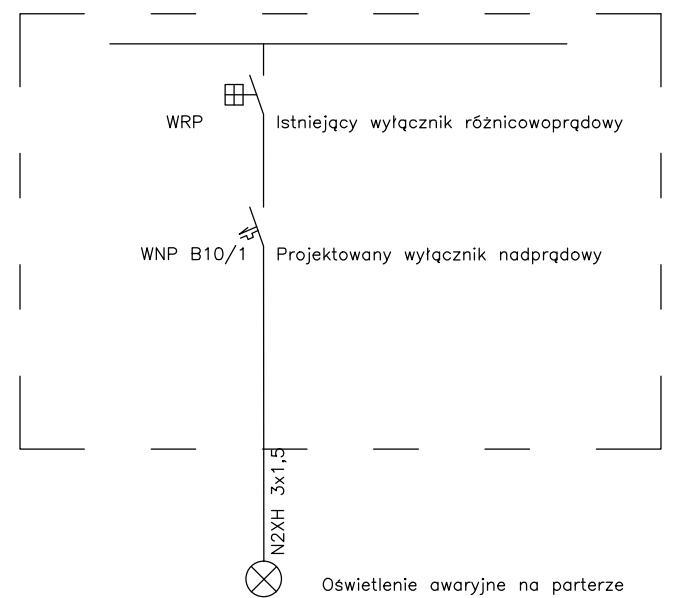
1 PIĘTRO

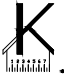
Rozdzielnica T2 istniejąca – fragment



PARTER

Rozdzielnica T1 istniejąca – fragment



PRZEDMIOT:	Budowa oświetlenia awaryjnego	SKALA:	-
OBIEKT:	Miejski Ośrodek Pomocy Rodzinie w Białymstoku		
ADRES:	ul. Włókiennicza 7, działka 16/18 obręb 11 15-369 Białystok		
TYTUŁ RYS.:	SCHEMAT INSTALACJI ELEKTRYCZNEJ		
PROJEKTANT:	mgr inż. el. Wojciech Grudziński nr upr. BŁ/138/92	PODPIS:	
SPRAWDZIŁ:	mgr inż. el. Marek Jodkowski nr upr. BŁ/63/02	PODPIS:	
	KosztBud 15-756 Białystok Swoboda 58 / 24 AutoCad LT PL 349-30395827	DATA: 07-2019	NR RYSUNKU: E - 4