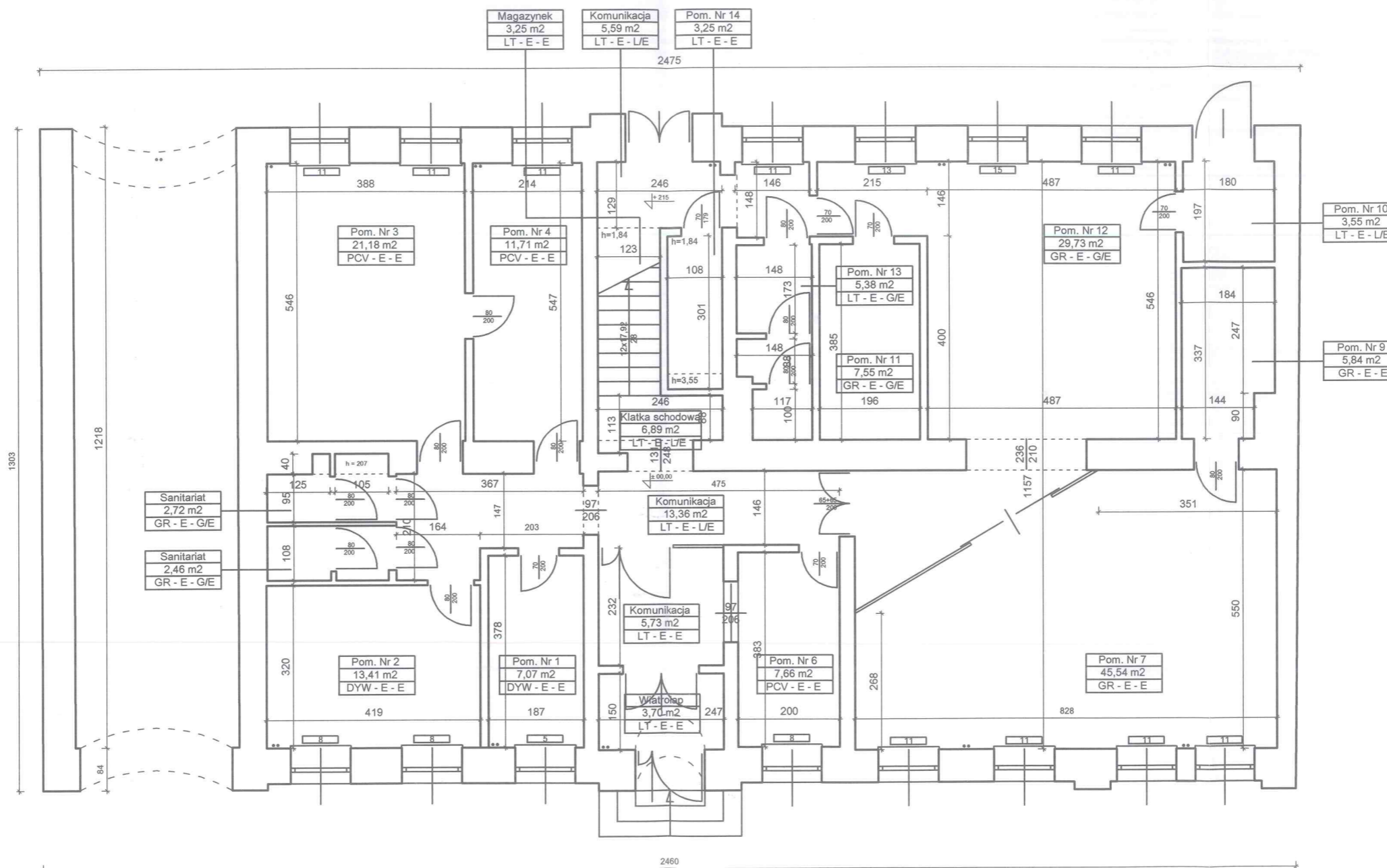


Rzut parteru

Skala 1:100



Oznaczenie symboli opisujących pomieszczenia - wykończenie

Nr pomieszczenia (nazwa)
Powierzchnia pomieszczenia
Posadzka - sufit - ściany

PCV - wykładzina PCV
GR - gres
LT - sastryko

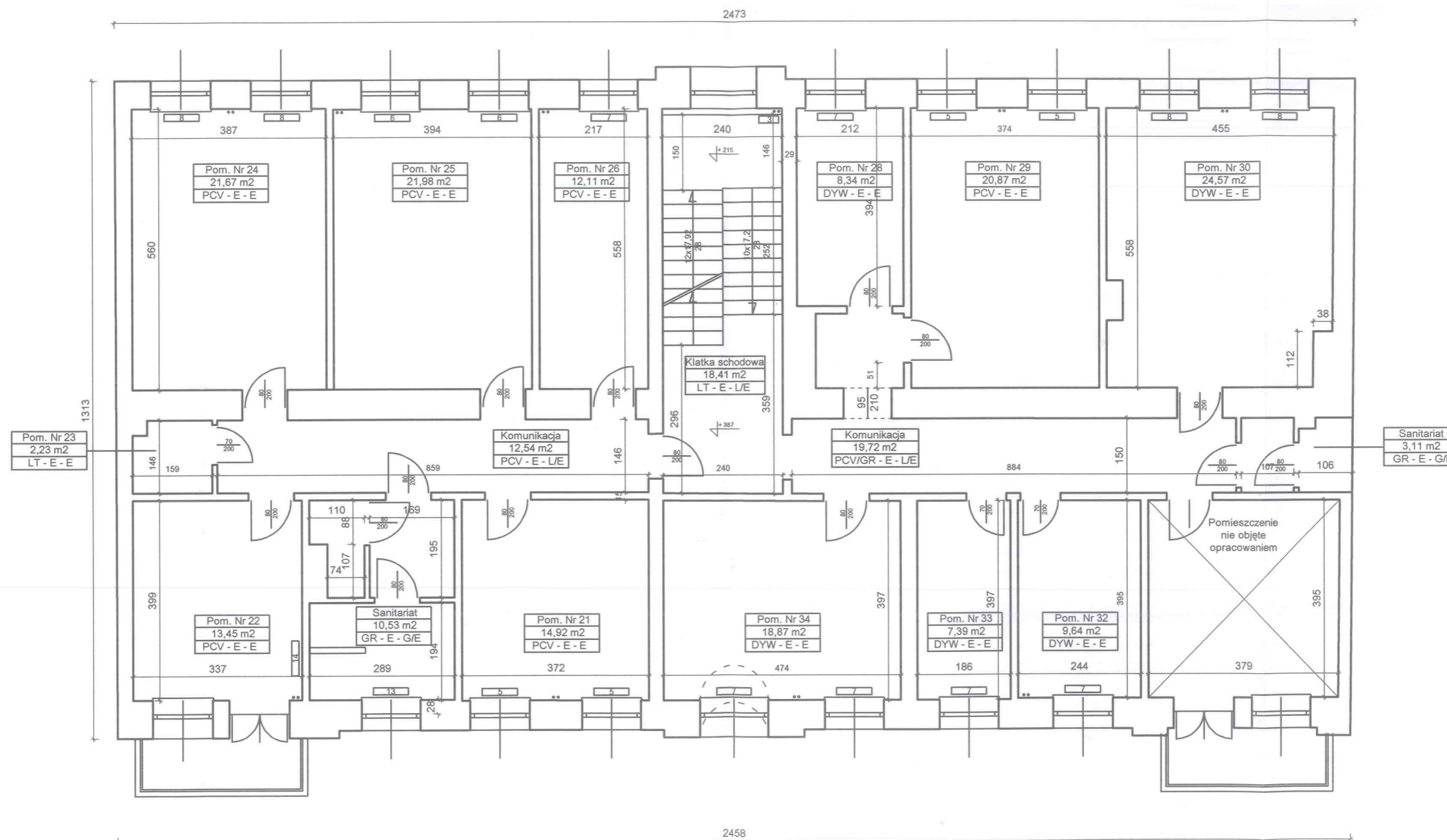
E - farba emulsyjna
L - lamperia
G - glazura

PRZEDMIOT:	Remontu budynku zabytkowego w zakresie odmalowania pomieszczeń, wymiany posadzek w korytarzach na parterze i I piętrze oraz okładzin schodów.	SKALA 1 : 100
OBIEKT:	Miejski Ośrodek Pomocy Rodzinie w Białymstoku	
ADRES:	Białystok ul. Włókiennicza 7	
PROJEKTANT:	mgr inż. arch. Krystian Hamanowicz upr. nr BI-POKK/06/2003	PODPIS: <i>[Signature]</i>
OPRACOWAŁ:	tech. bud. Wojciech Adam Kucharz upr. w specj. konstr. - budowlanej BŁ 152/83	PODPIS:
KosztBud 15-756 Białystok Swoboda 58 / 24 AutoCad LT PL 349-30395827	DATA: 12-2016	NR RYSUNKU: A - 2

Rzut I piętra

Skala 1:100

Wysokość pomieszczeń = 3,56 m



Oznaczenie symboli opisujących pomieszczenia - wykończenie

Nr pomieszczenia (nazwa)
Powierzchnia pomieszczenia
Posadzka - sufit - ściany

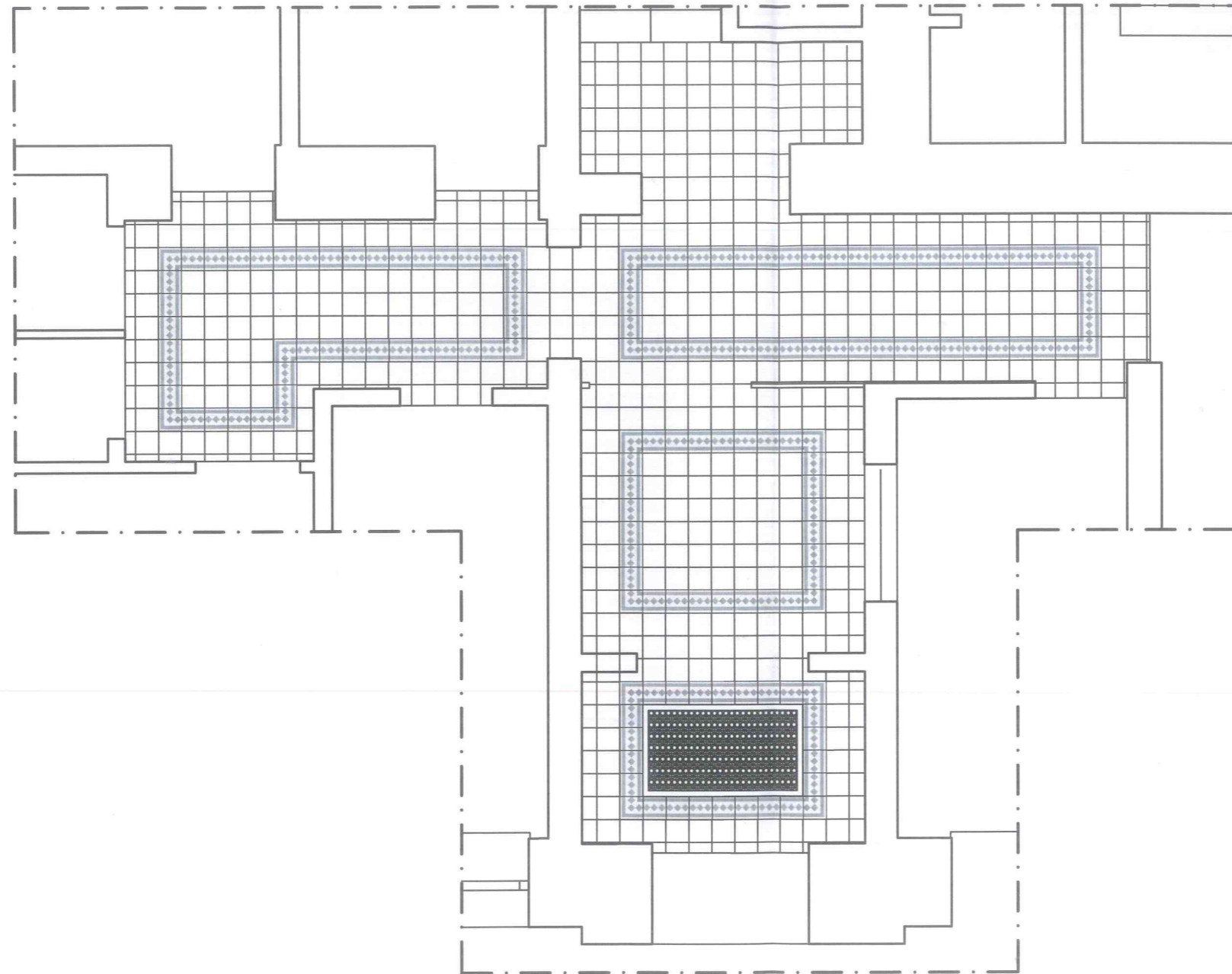
PCV - wykładzina PCV
GR - gres
LT - sastryko



E - farba emulsyjna
L - lamperia
G - glazura

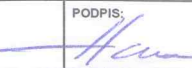

PRZEDMIOT:	Remontu budynku zabytkowego w zakresie odmalowania pomieszczeń, wymiany posadzek w korytarzach na parterze i I piętrze oraz okładzin schodów.	SKALA 1 : 100
OBIEKT:	Miejski Ośrodek Pomocy Rodzinie w Białymstoku	
ADRES:	Białystok ul. Włókiennicza 7	
PROJEKTANT:	mgr inż. arch. Krystian Hamanowicz upr. nr BI-POKK/06/2003	PODPIS: <i>Keno</i>
OPRACOWAŁ:	tech. bud. Wojciech Adam Kucharz upr. w specj. konstr. - budowlanej BŁ 152/83	PODPIS:
KosztBud 15-756 Białystok Swoboda 58 / 24 AutoCad LT PL 349-30395827	DATA: 12-2016	NR RYSUNKU: A - 3

Rrzut parteru - posadzki

Skala 1:50

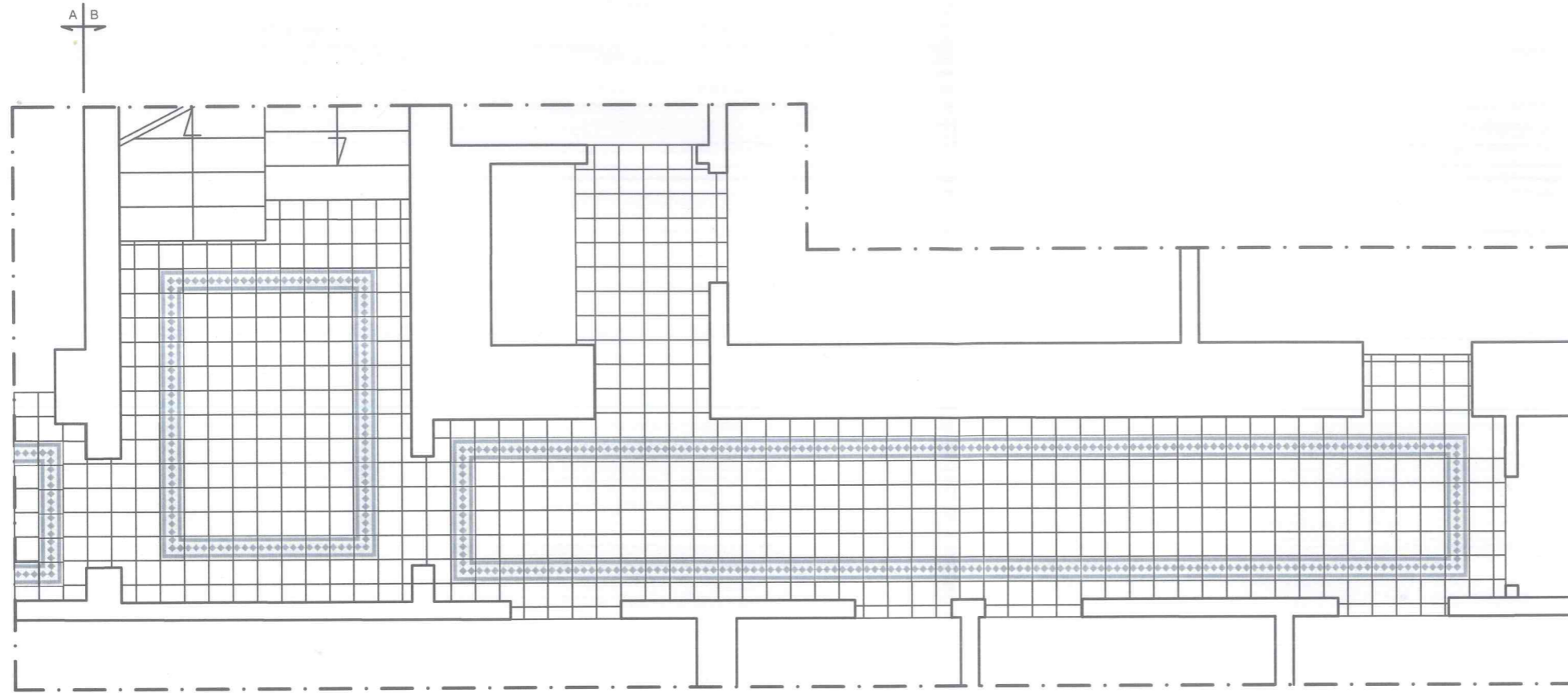





-  Płytki 20x20 cm beżowa matowa
-  Płytki ozdobna prosta 20x20 cm
-  Płytki ozdobna narożna 20x20 cm
-  Wycieraczka szczotkowa - gumowa na równi z posadzką

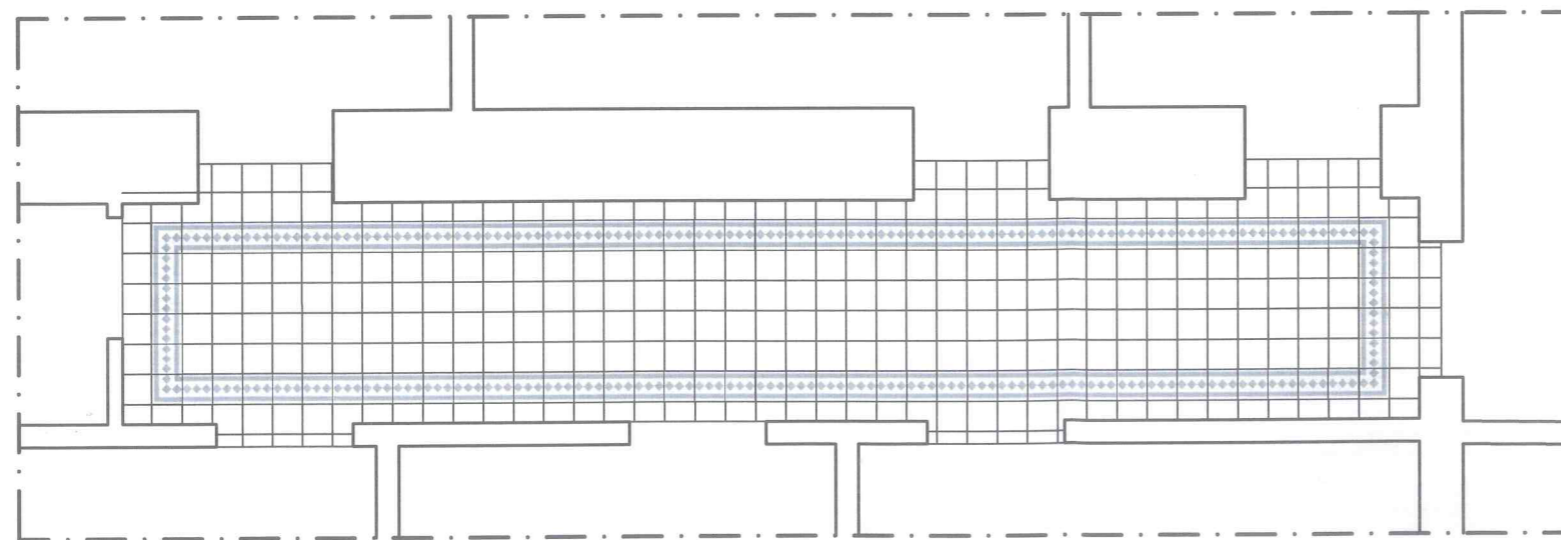
PRZEDMIOT:	Remontu budynku zabytkowego w zakresie odmalowania pomieszczeń, wymiany posadzek w korytarzach na parterze i I piętrze oraz okładzin schodów.	SKALA	1 : 50
OBIEKT:	Miejski Ośrodek Pomocy Rodzinie w Białymstoku		
ADRES:	Białystok ul. Włókiennicza 7		
PROJEKTANT:	mgr inż. arch. Krystian Hamanowicz upr. nr BI-POKK/06/2003	PODPIS:	
OPRACOWAŁ:	tech. bud. Wojciech Adam Kucharz upr. w specj. konstr. - budowlanej BŁ 152/83	PODPIS:	
	KosztBud 15-756 Białystok Swobodna 58 / 24 AutoCad LT PL 349-30395827	DATA:	12-2016
		NR RYSUNKU:	A - 4

Rzut I piętra - posadzki

Skala 1:50



-  Płytki 20x20 cm beżowa matowa
-  Płytki ozdobna prosta 20x20 cm
-  Płytki ozdobna narożna 20x20 cm



PRZEDMIOT:	Remontu budynku zabytkowego w zakresie odmalowania pomieszczeń, wymiany posadzek w korytarzach na parterze i I piętrze oraz okładzin schodów.	SKALA	1 : 50
OBIEKT:	Miejski Ośrodek Pomocy Rodzinie w Białymstoku		
ADRES:	Białystok ul. Włókiennicza 7		
PROJEKTANT:	mgr inż. arch. Krystian Hamanowicz upr. nr Bł-POKK/06/2003	PODPIS:	
OPRACOWAŁ:	tech. bud. Wojciech Adam Kucharz upr. w specj. konstr. - budowlanej BŁ 152/83	PODPIS:	
	KosztBud 15-756 Białystok Swobodna 58 / 24 AutoCad LT PL 349-30395827	DATA:	12-2016
		NR RYSUNKU:	A - 5